

# Социализирующая игра для старшеклассников «Устройство на работу» Методическое руководство

Составители Селезнева Т.В., Малинина Н.А.

Данная игра предназначена для подростков в возрасте от 14 -16 лет. Игра составлена по классической схеме игр по станциям, где на каждой станции участники зарабатывают себе и своей команде баллы. Игра имеет соревновательный характер, и конечная цель - заработать как можно большее количество баллов. Весь игровой процесс рассчитан на 1-2 часа. Игровые станции должны находиться в помещении и обслуживаться взрослыми педагогами. За всей игрой следит координатор, который регулирует и контролирует игровую деятельность.

**Цели игры** – социализация подростков через игровую деятельность.

## **Задачи игры:**

1. Обучение умению действовать по правилам, принятию социальных норм поведения.
2. Создать условия для формирования модели поведения при поиске и устройстве на работу.

## **Этапы игры:**

1. **Погружение.** Предварительно, перед началом игры, проводится обучение педагогов, задействованных в работе на станциях.

### **Инструкция для педагогов:**

- 1) Необходимо изучить и продумать организацию своей станции (оформление, внешний вид ведущего, особенности предлагаемых работ).
- 2) Следует тщательно ознакомиться с заданиями, предъявляемыми на станции, и выяснить у координаторов все непонятные и затруднительные моменты.
- 3) Нужно приготовить бумагу и ручки (если они нужны), бейджик директора предприятия, табличку с названием предприятия (на стол или вход).
- 4) Обязательно наличие часов для фиксации времени работы станции. Перед началом игры четко оговаривается время окончания работы «предприятия».
- 5) Поддержание дисциплины на «предприятии»: количество «посетителей» на станции не более 5 человек одновременно. Порядок прохождения станции регулируется очередностью. Потасовки на предприятии, оскорбления ведущих – запрещены. За нарушение дисциплины на предприятии, участник наказывается штрафными баллами.
- б) Правила оформления трудовой книжки:

- Трудовая книжка должна быть подписана.
- Штрафные баллы ставятся красным цветом в крайней левой колонке, обозначаются буквой «Ш».
- Баллы за работу выставляются в правой колонке шариковой ручкой, заверяются подписью «директора» предприятия.

2. **Погружение для участников** начинается с общего сбора подростков и вводной лекции. Далее подростком объясняют правила игры и выдают маршрутные листы и трудовые книжки. Для введения в игру можно использовать видеоролик об устройстве на работу.

3. **Ход игры.** Подростки ходят по станциям и зарабатывают баллы. Станции работают до определенного заранее времени.

4. **Завершение.** В конце игры трудовые книжки сдаются координаторам для подведения итогов. Заканчивается игра объявлением победителей и вручением призов и дипломов.

## **Правила игры**

### **Требования к ведущему-координатору**

1. Информированность в профориентационной проблематике.
2. Профессиональный такт.
3. Поддержка участников игры и ведущих педагогов
4. Уверенность в том, что игра пройдет интересно.
5. Умелость, риск по совершенствованию игровых ситуаций.
6. Поддержание оптимального уровня игровой дисциплины.

### **Правила проведения игровой станции (для ведущего-педагога станции)**

1. Создайте доверительный, доброжелательный настрой на игру.
2. Строго контролируйте время выполнения задания участников игры.
3. Не вмешивайтесь в игру, а лишь организуйте ее.
4. Следите за культурой поведения участников, динамикой игры.
5. Следить за посещением станции участниками. ***Одну станцию может участник посетить только один раз!***
6. Станции начинают и прекращают работу одновременно по назначенному времени.

### **Правила проведения игры (для участников)**

1. Добровольно принимай участие в ходе игры (не хочешь играть - сообщи об этом).
2. Уважай работу ведущих-педагогов на станции
3. Будь уверен в своих силах.
4. Постарайся набрать максимальное количество баллов и посетить как можно больше станций.
5. ***Одну станцию может участник посетить только один раз!***
6. Запрещено жульничать и подделывать записи в трудовых книжках – игра на честность.

6. Станции начинают и прекращают работу одновременно по назначенному времени.
7. По окончании игры необходимо стать трудовую книжку ведущему.

### **Система баллов.**

На игре действует десятибалльная система. На каждой станции можно заработать определенное количество баллов в зависимости от сложности задания и правильности его выполнения. Ниже представлена таблица максимального количества баллов по станциям.

<b>Станции</b>	<b>Максимальное количество баллов</b>
Техникум	10
ПТУ	6
Курсы	4
Предприятия	3
Служба занятости	1

Максимальное количество баллов дается только в случае полного и правильного выполнения предложенного на станции задания.

### **Список необходимых материалов на игру**

- 1.Трудовые книжки.
- 2.Таблички на двери и столы.
- 3.Бумага и образец для заявлений устройства на работу.
- 4.Задания для предприятий, техникума, курсов и ПТУ.
- 5.Журналы.
- 6.Альбомы.
- 7.Клей.
- 8.Фломастеры, карандаши, резинка, простые карандаши, ручки.
- 9.Бумага для письма.
- 10.Ножницы.
- 11.Линейки.
- 12.Кулинарная книга.
- 13.Призы, дипломы победителям.
- 14.Маршрутные листы.
15. Штрафные красные фломастеры.

## Маршрутный лист

### Время работы станций:

	Название станции	Место расположения станции	Ведущий- педагог станции	Максимальное количество балов станции
1	Техникум			10
2	Ателье, магазин «Ткани»			3
3	Мебельное предприятие			3
4	Автослесарная мастерская			3
5	Кафе, ресторан, бар			3
6	Строительная фирма			3
7	Крупная торговая компания			3
8	ЗМК			3
9	Курсы			4
10	ПТУ			6
11	Парикмахерская салон красоты			3
12	Служба занятости			2

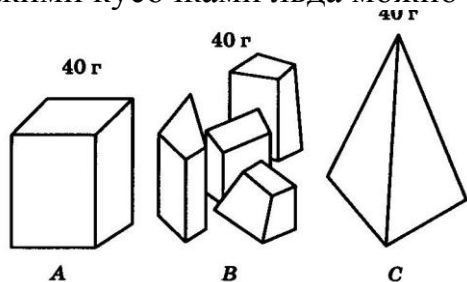
## Задания для предприятий

**1. Кафе, ресторан, бар** (максимальное количество баллов – 3, один балл дается за точное или правильное выполнение задания)

1. Упражнение «Кулинар» - выписать из кулинарной книги рецепт приготовления какого-н. блюда.

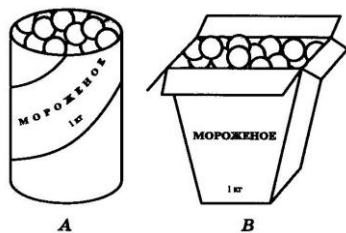
Задание:

2. Какими кусочками льда можно быстрее охладить стакан воды?



1. Куском на картинке А.
2. Кусочками на картинке В.
3. Куском на картинке С.

3. В каком пакете мороженое растает быстрее?



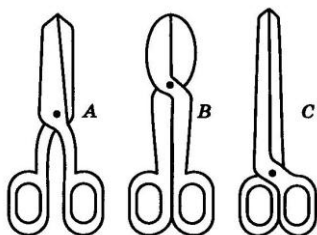
1. В пакете А.
2. В пакете В.

**2. Ателье, ткани** (максимальное количество баллов – 3, один балл дается за точное или правильное выполнение задания)

Упражнение «Ателье» - нарисовать новый наряд (1 балл за один наряд, максимум 3 модели).

**3. Строительная фирма** (максимальное количество баллов – 3, один балл дается за точное или правильное выполнение задания)

1. Какими ножницами легче резать лист железа?

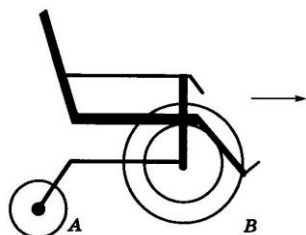


1. Ножницами А.

2. Ножницами В.

3. Ножницами С.

2. Какое колесо кресла-коляски вращается быстрее при движении коляски?

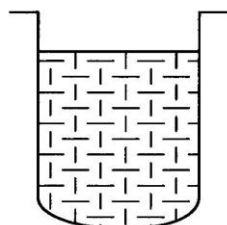


1. Колесо А вращается быстрее.

2. Колеса вращаются с одинаковой скоростью.

3. Колесо В вращается быстрее.

3. В емкости находится лед. Как изменится уровень воды по сравнению с уровнем льда после его таяния?



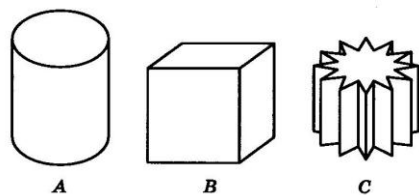
1. Уровень повысится.

2. Уровень понизится.

3. Уровень не изменится.

4. ЗМК (максимальное количество баллов – 3, один балл дается за точное или правильное выполнение задания).

1. Какой из этих горячих цельнометаллических предметов остынет быстрее, если их вынести на воздух?

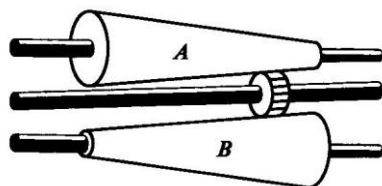


1. Предмет А.

2. Предмет В.

3. Предмет С.

2. На оси Х находится ведущее колесо, вращающее конусы. Какой из них будет вращаться быстрее?

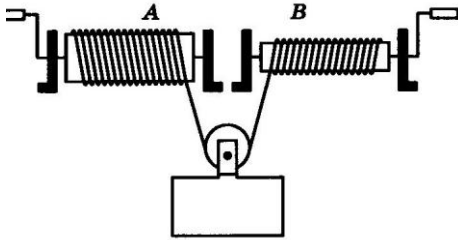


1. Конус А.

2. Оба конуса будут вращаться одинаково.

3. Конус В.

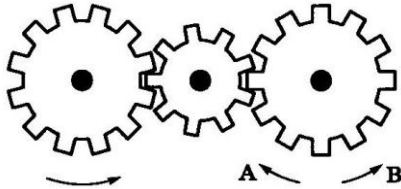
3. Какой из лебедок труднее поднимать груз?



1. Лебедкой А.
2. Обеими лебедками одинаково.
3. Лебедкой В.

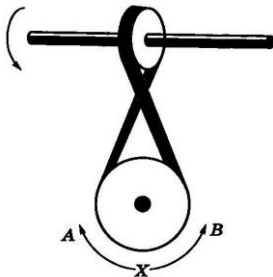
**5. Автослесарная мастерская** (максимальное количество баллов – 3, один балл дается за точное или правильное выполнение задания).

1. Если левая шестерня поворачивается в указанном стрелкой направлении, то в каком направлении повернется правая?



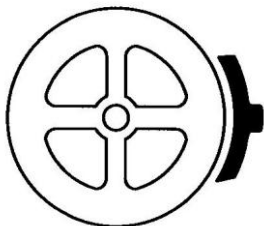
1. В направлении стрелки А.
2. В направлении стрелки В.
3. Не знаю.

2. Если верхнее колесо вращается в направлении, указанном стрелкой, то в какую сторону вращается нижнее колесо?



1. В направлении А.
2. В обоих направлениях.
3. В направлении В.

3. Колесо и тормозная колодка изготовлены из одного и того же материала. Что быстрее изнашивается?

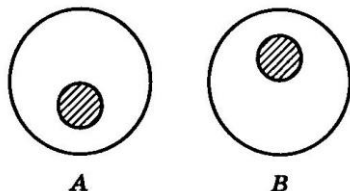


1. Колесо изнашивается быстрее.

2. Колодка изнашивается быстрее.
3. Колесо и колодка изнашиваются одинаково.

**6. Мебельная мастерская** (максимальное количество баллов – 3, один балл дается за точное или правильное выполнение задания)

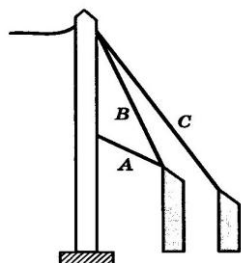
1. В каком положении остановится деревянный диск со вставленным в него металлическим кружком, если его толкнуть?



1. В положении А.
  2. В положении В.
  3. В любом положении.
2. Как распределяется вес между крюками А и В?



1. Сила тяжести на обоих крюках одинаковая.
  2. На крюке А сила тяжести больше
  3. На крюке В сила тяжести больше.
3. Какой из тросов удерживает столб надежнее?



1. Трос А.
2. Трос В.
3. Трос С.

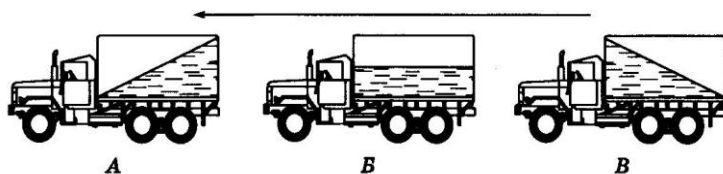
**7. Парикмахерская, салон красоты** (максимальное количество баллов – 3, один балл дается за точное или правильное выполнение задания)

*Упражнение «Парикмахер»* - вырезать и наклеить понравившуюся модель прически из журнала (максимум 3 модели, один балл дается за аккуратное выполнение задания).



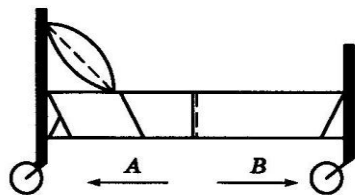
**8. Крупная торговая компания** (максимальное количество баллов – 3, один балл дается за точное или правильное выполнение задания)

1. Какая из машин с жидкостью в бочке тормозит?



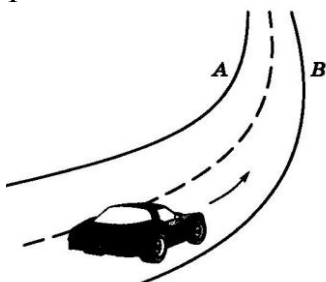
1. Машина А.
2. Машина Б.
3. Машина В.

2. В каком направлении двигали кровать последний раз?



1. В направлении стрелки А.
2. В направлении стрелки В.
3. Не знаю.

3. В какую сторону занесет эту машину, движущуюся по стрелке, на повороте?



1. В любую сторону.
2. В сторону А.
3. В сторону В.

**Задание для ПТУ** (максимальное количество 6 баллов)

**Поступление. Выбрать профессию в ПТУ (0 баллов):**

Слесарь по ремонту автомобилей

Официант-бармен

Машинист крана

Мастер сухого строительства

Оператор на наборно-компьютерной технике

Слесарь-ремонтник

Художник

Повар, кондитер

Обувщик

Помощник машиниста

Швея-мотористка

Медсестра

Радиомеханик

1. *Выбрать 4 пункта для поступления необходимых документов (2 балла):*

- Аттестат (подлинник),
- Свидетельство о рождении,
- Паспорт (копия),
- Медсправка по форме 086-у,
- Справка о прививках;
- Справка из ЖЭУ о составе семьи,
- Фотографии 3x4 (6 шт.),
- Характеристика из школы,
- Копия паспорта одного из родителей.

2. *Перечислить льготы и преимущества учащихся училища (2 балла):*

- Бесплатное обучение,
- Зачисление без экзаменов по конкурсу документов,
- Бесплатное питание,
- Бесплатная одежда,
- Общежитие иногородним,
- Стипендия,
- Проездной документ,
- Трудоустройство после окончания училища,
- Льготы при покупке бытовой техники,
- Кредит на развитие бизнеса,
- Отсрочка от службы в армии на время обучения.

3. *Выбрать не более 5 качеств и характеристик, необходимых для выбранной специальности (2 балла)*

Перечень профессиональных качеств:

- Чистые легкие,
- Хорошее зрение,

- Техническое мышление,
- Пространственные представления,
- Память на числа и формы,
- Развитое внимание,
- Умения логически мыслить,
- Глазомер,
- Координация движений рук,
- Физическая сила,
- Тонкость слухового восприятия,
- Высокая эмоциональная устойчивость (терпение),
- Физическая сила и выносливость,
- Хорошее зрение,
- Хороший слух,
- Хорошая реакция на движущиеся объекты,
- Иметь большой объем внимания,
- Высокая способность к концентрации и распределению внимания;
- Развитое пространственное воображение,
- Самообладание,
- Дисциплинированность,
- Хорошая мышечная чувствительность,
- Подвижность кистей, пальцев рук и согласованность их движений,
- Умение сосредотачивать внимание,
- Хорошая образная память,
- Пространственное воображение,
- Зрительная память,
- Развитый вестибулярный аппарат,
- Художественный вкус,
- Аккуратность,
- Отсутствие аллергических реакций.

**Задания для обучения на курсах** (максимальное количество 4 балла)

**Поступление.** Выбрать профессию на курсах (0 баллов)

Электросварщик

Водитель

Штукатур-маляр

Каменщик

Продавец

Проводник

Электрик

Секретарь

1. Назвать 5 профессий, связанных с (2 балла):

- Машинами,
- Механизмами,
- Природой,
- Общением с людьми,
- Умственной деятельностью,
- Чертежами и схемами,
- Животными,
- Продуктами,
- Творческой деятельностью.

2. Прочитать 2 полусловицы (2 балла):

ГЛУБ-        ТОМ  
РЕ-         РИТЬ  
КОРОТ-     ОКУЮ  
ШЕС-        КУ  
НЕ            КИМ  
ИЗМЕ-

ЗВУ-        АЛЕКА  
БАРА-      ОШО  
ХОР-        ШАТЬ  
СЛУ-        БАНА  
ИЗД-        КИ

ПАШ-       УТ  
ПА-         МИ  
РУКА-      Е  
Н-           ШУТ  
МАШ-      НЮ

П-            ЧАЮТ  
ПЛА-        МУ  
ВСТРЕ-     О  
П-            ЖАЮТ

У- ТЬЮ  
ПРОВО- О

КТ- НОСТИ  
БЕ- ОЙ  
О- РЕД  
МАЛ- ЖИТ  
ТРУД- О  
ОЧУ- ШОЙ  
ПЕ- Т  
БОЛЬ- ТИТСЯ

ЗНА- АК  
ГЬВО- ГИХ  
Н- ШАЙ  
ЗН- Е  
Т- ЕШЬ  
ПОСЛУ- АЕШЬ  
ДРУ- РИ

**Задания для техникума** (максимальное количество 10 баллов)

1. Перечислить документы, необходимые для поступления в техникум. (4 пункта) (2 балла)

- Аттестат (подлинник),
- Свидетельство о рождении,
- Паспорт (копия),
- Медсправка по форме 086-у,
- Справка о прививках;
- Справка из ЖЭУ о составе семьи,
- Фотографии 3х4 (6 шт.),
- Характеристика из школы,
- Копия паспорта одного из родителей.

2. Ответь на 2 вопроса по выбору (задания на смекалку). (максимум 2 балла)

1) Что в России на первом месте, а во Франции на втором? (буква «Р»)

2) Сколько пальцев на двух руках? А на десяти руках? (10 и 50)

3) Сколько концов у трех палок? У четырех с половиной палок? У двух с четвертью? (6, 10 и 6)

4) Чему равен: один в квадрате? Двадцать один в квадрате? Угол в квадрате? (1, 441, 90 градусов)

5) Пальцев у меня двадцать пять на одной руке столько же на другой да на ногах десять. Что нужно сделать, чтобы это стало правдой? (поставить запятую после слова «двадцать»)

3. Вспомни пару. Задание на проверку смысловой памяти, назвать правильно словосочетания по памяти после прослушивания (4 словосочетания - 2 балла).

Кукла-играть

Курица-яйцо

Нож-резать.

Лошадь-сани

Книга-читать

Бабочка-муха

Солнце-лето

Щетка-зубы

Мышка-норка

Снег-зима

4. Задание на проверку механической памяти, назвать правильно словосочетания по памяти после прослушивания (4 словосочетания - 2 балла).

Жук-кресло

Перо-вода

Очки-ошибка

Рыба-пожар

Топор-кисель

Замок-время

Спички-овца

Голубь-отец

Лейка-трамвай  
Сапоги-котел

5.Смысловое задание. Расшифровать 2 профессии из трех (максимально 2 балла).

Туаштурк (штукатур)  
Нойртпо (портной)  
Рапеторо (оператор)

Стоавлерьас (автослесарь)  
Фонтиаиц  
Амисинтш

Шимастни  
Траесмедс (медсестра)  
Хадираменико

Никждоку (художник)  
Диконрет (кондитер)  
Бувикош (обувщик)

**Задание для биржи труда** (максимум 1 балл)

На бирже подросткам дают консультацию по поиску работы (предлагают список вакансий) и образец заявления на работу.

Образец заявления

**ДИРЕКТОРУ** \_\_\_\_\_

Название учреждения

\_\_\_\_\_  
ФИО директора

\_\_\_\_\_  
ФИО сотрудника

**ЗАЯВЛЕНИЕ**

Прошу принять меня на работу в качестве \_\_\_\_\_

Число

\_\_\_\_\_  
роспись

Образец заявления

**ДИРЕКТОРУ** \_\_\_\_\_

Название учреждения

\_\_\_\_\_  
ФИО директора

\_\_\_\_\_  
ФИО сотрудника

**ЗАЯВЛЕНИЕ**

Прошу принять меня на работу в качестве \_\_\_\_\_

Число

\_\_\_\_\_  
роспись



## Список вакансий

<b>ЗМК-1 свободные вакансии</b>	<b>Автослесарная мастерская «Карбюратор»</b>
токари-универсалы (2 вак.) 5-6 разряд; 30000р. ПТУ, опыт работы	Автослесарь 15.000р (ПТУ)
токарь (4вак); 12000р ПТУ	Автомеханик 14000р (ПТУ)
слесари (4вак) 12000р ПТУ, курсы	Автоэлектрик 14000р (ПТУ)
механики (3 чел) 12000р ПТУ, курсы	Мойщики автомобилей (2чел) 1/1 800р смена
слесарь – сантехник (1чел) 14000р. курсы, ПТУ	Шиномонтаж-балансировка з/п по договоренности
Разнорабочий (4чел) 10000р	Дворник (ежедневно -11000)
Уборщик помещений - 8000 р	Уборщик помещений (полный рабочий день – 10000)
сторож (сутки через трое) - 6000р	сторож (1) 1/2ночь 1000р смена

<b>ЗМК-2 свободные вакансии</b>	<b>Автослесарная мастерская «Колесо»</b>
Токари-универсалы (2 вак.) 5-6 разряд; 20000р. ПТУ, опыт	Автослесарь (3вак) 14.000- (ПТУ)
токарь 10000р ПТУ	Автомеханик 14000- (ПТУ)
слесари (2 вак) 10000р ПТУ, курсы	Автоэлектрик 17000- (ПТУ)
механики (2 вак) 10000р. ПТУ, курсы	Мойщики автомобилей (2чел)1/1 800р смена
слесарь – сантехник (1чел) 14000 - (ПТУ,курсы)	Шиномонтаж-балансировка з/п по договоренности
Разнорабочий (4чел) 8000р	Дворник (ежедневно -11000)
Уборщик помещений 7000р	Уборщик помещений (полный рабочий день – 10000)
сторож (1/3) 5000р.	сторож (1) 1/2ночь 1000р смена

<b>ООО «Лакомка» (кафе, ресторан, бар)</b>	<b>Ателье Магазины ткани «Стиль»</b>
Бармен в кафе 17 000р (ПТУ, курсы)	Технолог (опыт, навыки кроя и конструирования). Все соц. Гарантии 3/п при собеседовании ПТУ, техникум
Фасовщицы (3 вак). предварительное обучение 8000- возможность карьерного роста	Закройщицы, портные Все соц. Гарантии 3/п при собеседовании ПТУ, техникум
Кассир-универсал 12000 - (опыт работы или проф. образов. Курсы, ПТУ)	Швея на пошив и ремонт одежды. График сменный 12000 – курсы, ПТУ
Кассир в кафе (обучение на месте) - 10000- (бесплатные обеды)	Швея в салон штор. 12000 – курсы, ПТУ
универсальный рабочий кухни 8000- (бесплатные обеды, доставка)	Швея – универсал - 14000 – все соц. гарантии ПТУ, техникум
Помощник повара 8000- (бесплатные обеды, доставка)	Швея на мебельное производство (обучение на предприятии) – 10000 -

<b>Строительная фирма «АСКО»</b>	<b>Крупная торговая компания «Большой дом»</b>
штукатур-маляр 18000- курсы, ПТУ	помощник менеджера 12000 - (сред-спец.)курсы , ПТУ
плиточник – отделочник 18000- ПТУ	продавец-консультант (2вак.) 14000 - ПТУ, техникум
Столяр (2в) 16000- курсы, ПТУ	Помощник бухгалтера 12000 - ПТУ, техникум
Разнорабочий (4 чел) 10000-	продавец – кассир 14000 - (курсы, ПТУ )
электрик 20000- (проф. образов. ПТУ)	товаровед 16 000 - (техникум)
Каменщик 16000 -курсы	офис-менеджер 12000 - (техникум)
<b>Строительная фирма «Крыша»</b> разнорабочий(2 вак) 10000-	Машинист бульдозера. Возможны командировки 25000 – курсы, ПТУ
штукатур-маляр (2вак) 16000- курсы, ПТУ	Машинист экскаватора 25000 – курсы, ПТУ
плиточник –отделочник (3 в)16000-курсы, ПТУ	Водитель самосвала 20000- курсы
электрогазосврщик (ПТУ, опыт) -	Машинист автокрана (здоровье) 3/п. при соб. ПТУ,курс
<b>ООО «Ложка»Кафе, столовые</b>	<b>Мебельное предприятие «Тайга»</b>
Повар – универсал в кафе «Шоколад» (муж.) – 20000 – ПТУ, техникум	техник – механик (средн.-спец.) 3/п. при собеседовании ПТУ, техникум
Повар – универсал в столовую 16000 - ПТУ	2. техник – электрик (средн.-спец.) 3/п. при собеседовании 16000 –р. ПТУ, техникум
Повар (можно ученик повара) в ресторан японской кухни – 12000 – курсы, ПТУ	
Официанты в кафе (4 вак) – 11000 - курсы	Столяр – станочник (ученик с навыками изготовления мебели)- грузчик (3 вак)– 16000 – ПТУ, курсы
Повар в кафе 5дневная рабочая неделя 15000 – курсы, ПТУ	Мебельщик (3 вак) – 18000 ПТУ
уборщица – посудница, полный рабочий день, 5дневная рабочая неделя 14000	Раскройщик в мебельный цех – 14000 ПТУ
Администратор в ресторан. Опыт работы администратором, знание 1С, бухгалтерской документации -25000 техникум	водитель – экспедитор на автомобиле предприятия 18000 – 24000 курсы
	Мастер корпусн. мебели з/п сдельная 50% курсы, ПТУ
<b>Парикмахерские, салоны красоты</b>	<b>Крупная торговая компания «Квадрат»</b>
Парикмахер – универсал хорошие условия, 40%, официальное трудоустройство ПТУ	оператор 1С. (техникум, ПТУ) з/п при собеседовании
Парикмахер – универсал. 2 чел. Все соц. Гарантии. 12000 – курсы, ПТУ	специалист по пожарной безопасности - 18000р. ПТУ, техникум

Администратор в салон красоты (дев.) Презентабельная внешность до 30л 1/1 10 – 22, оплачиваемый отпуск, з/п 12000 + % Техникум, ПТУ	Работник склада 16000 - ( техникум, ПТУ, опытный пользователь ПК)
	Грузчик (физически крепкий, с Хабаровской пропиской, без в/п) 16000
Мастер маникюра, педикюра, наращивания ногтей в салон 2 чел.– Хорошие условия работы 50% курсы	Фасовщицы (4вак) 8000 -
	уборщики помещений (полный рабочий день) 10000 -
Мастер - маникюра Официальное трудоустройство 40% курсы	повар – кондитер на собственное производство - 14000. Работа посменно ПТУ, техникум

Трудовая книжка



**Т Р У Д О В А Я  
К Н И Ж К А**

---

---

Трудовая книжка



**Т Р У Д О В А Я  
К Н И Ж К А**

---

---